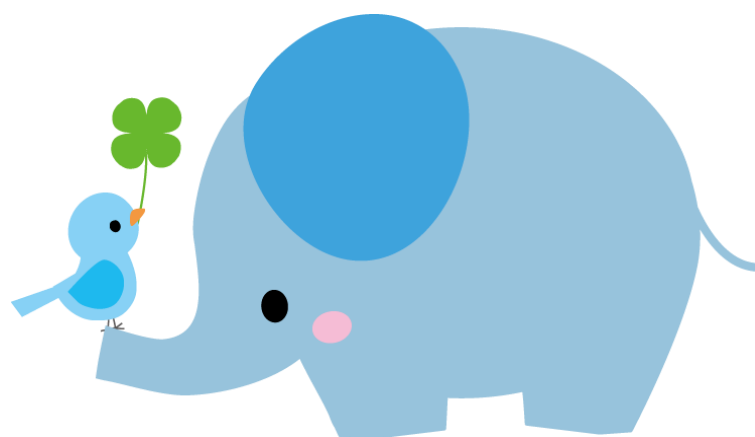


# ぞう組[4歳児]

令和5年度 (2023年度)



社会福祉法人 高針福祉会

西山保育園

〒465-0085

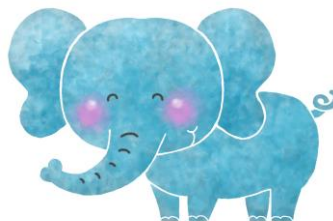
愛知県名古屋市名東区西山本通3丁目7番地2

電話 052-783-2424 FAX 052-783-2425

## そう組 [4 歳児]

仲良しの友達ができ、いたるところで小グループになり遊んでいるそう組です。先生や友達との会話にも毎日花が咲き、なかなかおしゃべりが止まらないのです。

\* 子ども 30 人に対して 1 人の職員が最低基準として配置されま  
す。



### 一日の流れ

午前		午後	
～9:00	登園・あそび	12:30	休息 (夏のみ午睡 13:00～14:30)
9:30～11:20	コーナー別自由あそび 散歩 クラス別のあそび 体操教室(火曜日)	13:00	あそび
11:30	給食	14:40	おやつ
		15:30～	随時降園

### 持ち物

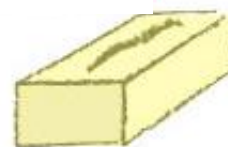
- \* 布製の袋などは手作りでも構いません。(市販のもので結構です)
- \* 次に掲載する物以外はその都度、お手紙やクラス便りでお知らせします。
- \* 全てに名前を記入してください。

#### ● 新年度

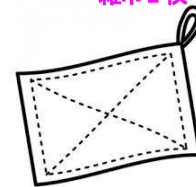
※全て名前を書いて下さい。クラスで使用します。

持ち物	数	備考
ティッシュペーパー	2 箱	箱に名前を記入して持って来てくだ さい。
雑巾	2 枚	未使用(新品)のタオルを四つ折りで 作ってください。(既製品でも可)
ビニール袋(M)	100 枚	未使用(新品)で、厚さ 0.02 mm 以上の物を 持って来てください。

ティッシュ 2 箱



雑巾 2 枚




ビニール袋 100 枚

\* 外袋に記名をしてください。



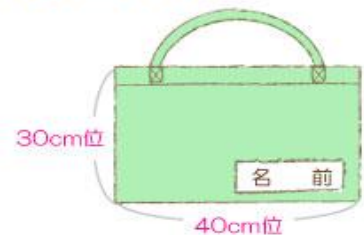
● 毎日の持ち物

持ち物	数	備考
通園カバン		(指定購入物)
出席ノート		出席シールを貼ります。新学期にお渡しいたします。 (*表紙などにシールを貼らないでくださいね。)
手ふき	1 枚	33cm×33cm 位のハンドタオルのかどにひもをつけ、かけられる様にしてください。
スマック(指定期間)	1 枚	指定期間以外でも体調や天候に合わせて自由にお使いください。(指定購入物) <b>ポケットにハンカチを入れてください。</b>
<p>【給食用品】</p> <ul style="list-style-type: none"> <li>* タオルハンカチ又は ハンドタオル</li> <li>* おしぼりケース</li> </ul>	1 組	<ul style="list-style-type: none"> <li>* 袋にタオルハンカチ(ハンドタオル)と、おしぼりケース又はビニール袋を入れてください。園で濡らして、食事途中の手拭きや食後の口拭きに使用します。</li> <li>* タオルハンカチ(ハンドタオル)は、毎日取り替え、清潔にしてください。</li> </ul> <p>★給食・ハミガキ袋の作り方</p> 
<p>【ハミガキ用品】</p> <ul style="list-style-type: none"> <li>* ハブラシ(キャップ付)</li> <li>* コップ</li> </ul>	1 組	<p>袋(上図と同様の物)にハブラシとコップ(プラスチック製の物)を入れてください。 * <b>キャップには必ず記名</b>してください。</p>

手さげ袋

- \* 絵本やお昼寝用バスタオルの持ち帰りなど、必要に応じて使用します。
- \* 少し大きめにしてください。持ち帰りましたら、**翌日必ず持たせてください。**

★手さげ袋サイズ



● 着替え

- \* 汚してしまった時などに使用する着替え用の衣類です。右図のような着替え袋に入れて、園に置いておいてください。
- \* 使用のたびに補充をお願いします。

持ち物	数	備考
上着	2 枚	
ズボン	2 枚	
パンツ	2 枚	園用を使用した場合は、新しいものをお返してください。
手提げ付きビニール袋	1 枚	以前スーパーで配布されていたような形のもの。 汚れた物を入れて持ち帰ります。 大きく名前を書いてください。



● お昼寝用品

- \* 夏季以外お昼寝はありませんので、布団は必要ありません。
- \* 夏季のお昼寝にはバスタオルを 2 枚使用します。詳細は時期になりましたら、再度お知らせします。

● 体操服

- \* 体操袋(着替え袋と同様のものをご用意ください)に入れて、体操教室の日に持って来てください。早めに持ってきて園に置いておいても結構です。赤白帽子は、園でお預かりさせていただきます。

※体操教室については、後日に詳細をお知らせしますので、それまでご家庭にて保管しておいてください。

● ビーチサンダル

- \* 緊急避難時に使用します。足に合ったサイズの物を、入園時及び進級時に名前を書いて手さげ付ビニール袋に入れて持たせてください。今年度中は、園で預からせていただきます。(クロックスタイプでも可)

## 服装

季節により変更がありますので、その都度、お手紙やクラス便りでお知らせしています。

制服・帽子・夏制服(兼体操服)・夏帽子・スモックは指定購入物です。

### ●冬期間

- \* 4月～5月及び10月～3月です。(但し5・6月と9・10月は衣替え猶予期間)
- \* 冬期間は帽子と冬制服上着を着用して登園及び降園します。(制服の下は私服)
- \* 冬制服上着左胸には名札をつけてください。
- \* 冬制服のズボン及びスカートは、あらかじめ指定をした日には、必ず着用するようにお願いします。その他の日は、私服のズボン等でも可能とします。
- \* スモックは毎日、持参して下さい。日中は、スモックで過ごします。スモックのポケットにはハンカチを入れておいてください。

### ●夏期間

- \* 6月～9月(但し5・6月と9・10月は衣替え猶予期間)
- \* 夏期間は夏帽子と夏制服(兼体操服)を着用して登園及び降園します。(替えの私服は毎日持参)
- \* 夏帽子右側メッシュ部分に名札をつけてください。

**冬服装 [4～5月・10月～3月]**  
冬制服上着と帽子を着用して下さい。  
制服の下は私服で結構です。



左胸に名札をつける

ポケットには、ハンカチを入れてください

5月と9月は衣替え猶予期間として、夏・冬制服のどちらを着ても構いません。

冬制服のズボン及びスカートは、行事など指定した日に着用して下さい。



**夏服装(兼体操着) [6～9月]**  
夏制服として体操着を着用して下さい。



名札

夏帽子メッシュ部分  
・右側… 名札をつける

ポケットにハンカチを入れてください

5月と9月は衣替え猶予期間として、夏・冬制服のどちらを着ても構いません。

● 通年

- \* スモック、帽子、靴に見分けやすいように、名前と目印をつけてください。
- \* スリッパ、サンダルは不可です。事故防止のため、必ず運動靴を履かせてください。
- \* 着脱の妨げになり、子どもの自立に影響しますので、「吊ズボン」「オーバーオール」「つなぎの服」「首周りのきつい服」は着用しないでください。
- \* はだし保育ですので、靴下と上履きは必要ありません。
- \* スモックは指定期間以外でも、体調や天候に合わせて自由に着用して結構です。
- \* スカートを、遊びに支障をきたす場合がありますので、ズボンやキュロットでの登園をお勧めします。



## 令和5年度 指定保育用品購入一覧表

【記号の見方】

◎…在園児・新入園児

○…新入園児

△…希望者のみ

## 文房具・楽器など

品名	価格 (円)	らいおん [5 歳児]	ぞう [4 歳児]	きりん [3 歳児]	うさぎ [2 歳児]	こりす りす [1 歳児]	ひよこ [0 歳児]
出席ノート	430	◎	◎	◎			
出席シール	300	◎	◎	◎			
名前ゴム印	300	○	○	○	○	○	○
名札	170	◎	◎	◎	◎		
誕生ブック	440	◎	◎	◎			
	300				◎	◎	◎
おたより帳	220						
	400					◎	◎
粘土	550	◎	◎				
	490			◎			
	250				◎		
粘土ケース (へらつき)	600	○	○	○	◎		
へら	210	△	△	△	△		
粘土板	510	○	○	○	◎		
ハサミ (※)	460	○	○	○	◎		
道具箱	1,100	○	○	◎			
クレヨン	840	○	○	○	◎		
画用紙	290	◎	◎	◎	◎		
連絡ノート	140			○	◎		
サインペン	850	○	◎				
なわとび	440	○	◎				
のり	130	○	◎				
木工用ボンド	220	○	◎				
鍵盤ハーモニカ唄口	440	◎					

※ハサミは左きき用があります。希望者は申込書提出時に担任に申し出てください。

※この表の表示価格は、消費税率10%を加算した価格です。税制改正等で消費税率が変更された場合は、変更税率に合わせて価格が変更となります。

制服・体操服・カバンなど

品 名	価 格 (円)	らいおん [5 歳児]	ぞう [4 歳児]	きりん [3 歳児]	うさぎ [2 歳児]	りす [1 歳児]	ひよこ [0 歳児]
園児服	9,100	△	○	◎			
ズボン(冬制服)	5,500	△	○	◎			
スカート(冬制服)	5,900	△	○	◎			
スモック	1,550	○	○	○	◎		
帽子	3,000	○	○	◎			
通園カバン	3,800	○	○	○	◎		
防災赤白帽 (ネックガード付)	2,750	○	○	○	◎		
体操服(夏制服) 上着(105~125) (130)	1,650 1,950	○	○	○	◎		
体操服(夏制服) ズボン(105~125) (130)	1,300 1,580	○	○	○	◎		
夏帽子	1,600	○	○	◎			

※この表の表示価格は、消費税率10%を加算した価格です。税制改正等で消費税率が変更された場合は、変更税率に合わせて価格が変更となります。

