

# うさぎ組[2歳児]

令和5年度 (2023年度)



社会福祉法人 高針福祉会

西山保育園

〒465-0085

愛知県名古屋市名東区西山本通 3 丁目 7 番地 2

電話 052-783-2424 FAX 052-783-2425

## うさぎ組 [2歳児] の生活

遊びが活発になり、おしゃべりも盛んになります。いたるところで、笑い声あり、泣き声ありの、とってもにぎやかなクラスです。



☆子ども6人に対して1人の職員が最低基準として配置されます。

### 一日の流れ

#### ● 4月～9月

午前	
～9:00	登園・視診 自由あそび
9:50	おやつ
10:20	あそび
11:15	給食

午後	
12:15	午睡
14:20	目覚め
14:50	おやつ
15:30～	随時降園

#### ● 10月～3月

午前	
～9:00	登園・視診 自由あそび
9:45	おやつ
10:15	あそび
11:30	給食

午後	
12:30	午睡
14:30	目覚め
14:45	おやつ
15:30～	随時降園

### トイレトレーニング

個人差がありますので、一人一人の様子を観察して進めていきます。

#### ● 紙パンツ、トレーニングパンツ、パンツ

様子を見て使用していきます。

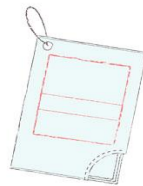
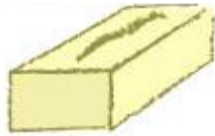
## 持ち物

- \* 全てに名前を記入してください。
- \* 布製の袋などは手作りでなくても構いません。(市販のもので結構です)
- \* 次に掲載する物以外はその都度、お手紙やクラス便りでお知らせします。

### ● 新年度の持ち物 ※全て名前を書いてください。

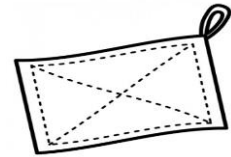
持ち物	数	備考
ティッシュペーパー	2箱	箱に名前を書いて、持って来てください
ビニール袋 (L 380mm×320mmくらいの大きさ)	100枚	未使用(新品)の物で厚さ0.02mm以上の持って来てください
雑巾	2枚	未使用(新品)のタオルを4つ折りで作ってください(市販の物でも結構です)

ティッシュ 2箱



ビニール袋 100枚  
外袋に記名してください。

雑巾 2枚



### ● 毎日の持ち物

	数	備考
通園カバン	1個	(指定購入物)
連絡ノート	1冊	進級・入園時にお渡しいたします。
手ふき	1枚	33cm×33cm位のハンドタオルのかどにひもをつけ、かけられる様にしてください。
口拭き用タオル	3枚	ハンドタオル(在園児の方は、現在使用の物で結構です。) *使用した口拭きタオルを入れるビニール袋(1枚)もご用意ください。
【給食用品】 エプロン 1枚 ビニール袋(中) 1枚	1組	<ul style="list-style-type: none"> <li>* 全て、給食袋に入れてください。</li> <li>* 毎日取り替え、清潔にしてください。</li> <li>* エプロンは、ハンドタオルで次のページの図のように作ってください。(在園児の方は、現在使用の物で結構です。)</li> </ul>

★給食袋の作り方



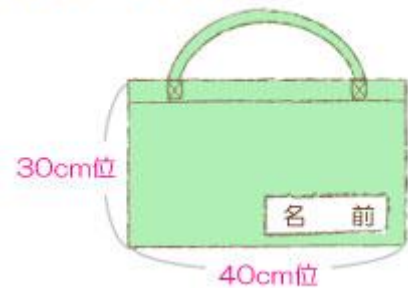
★エプロンの作り方



●手さげ袋

絵本や汚れた衣類の持ち帰りなど、必要に応じて使用します。  
 少し大きめにしてください。  
 持ち帰りましたら、翌日必ず持たせてください。

★手さげ袋サイズ



●ビーチサンダル

\* 緊急避難時に使用します。足に合ったサイズの物を、入園時及び進級時に名前を書いて持たせてください。今年度中は、園で預からせていただきます。

●着替え

- \* 汚してしまった時などに使用する着替え用の衣類です。図のような着替え袋に入れて、園に置いておいてください。
- \* 使用のたびに補充をお願いします。
- \* 指定の大きさよりも、小さくならないようにしてください。

★着替え袋の作り方



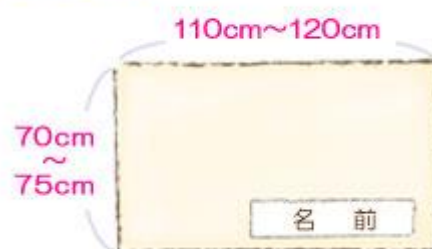
持ち物	数	備考
下着 (肌着)	2枚	巾着袋に入れてください。
上着	2枚	
ズボン	2枚	
パンツ	2~3枚	
エプロン・口ふきタオル	各1枚	
紙パンツ	7枚くらい	常時、ロッカーに入れておいてください。
手提げつきビニール袋	2~3枚 (汚れた物を入れて、持って帰ります。名前を書いてください。)	

●お昼寝用品

布団・バスタオル

- \* 掛け布団は、一年を通してバスタオル程度で結構です。  
(冬季は、床暖房が入ります)
- \* 敷布団はカバーをしてください。(袋状で掛け替えが簡単に出来るもの、サイズの合ったもの)
- \* 敷布団は柔らかすぎない固めのものにしてください。  
(但しマットレスタイプは不可・三つ折りにたためるもの)
- \* 敷布団サイズは 70cm~75cm×110cm~120cm 位で、  
これ以上大きくならない様にしてください。
- \* 枕は不要です。
- \* 毎週金曜日、又は土曜日に持ち帰ります。シーツを洗濯し、布団を干して、月曜日にまた持参してください。(布団を持ち帰る際には、布団が入る位の大きさと、手さげ付の袋があると便利です。)

★ふとんサイズ



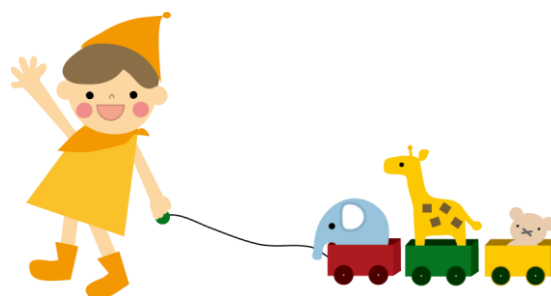
パジャマ

- \* 練習を兼ねて、前開きボタンのパジャマにしてください。(ボタンの留め外しが上手に出来ないお子さんは、ご家庭におかれましても練習をしてください。)
- \* パジャマ袋(着替え袋と同様のものをご用意ください)に1着入れてください。

★パジャマ袋の作り方



脱いだ衣類を入れますので、ゆとりを持った大きさがおすすめです。



## 服装

季節により変更がありますので、その都度、お手紙やクラス便りでお知らせしています。  
赤白帽子・夏制服(兼体操服)・スマックは指定購入物です。

### ●冬期間

- \* 4月～5月及び10月～3月です。(但し5・6月と9・10月は衣替え猶予期間)
- \* 冬期間は赤白帽子とスマックを着用して登園及び降園します。(スマックの下は私服)
- \* スマックに名札をつけてください。

### ●夏期間

- \* 6月～9月(但し5・6月と9・10月は衣替え猶予期間)
- \* 夏期間は赤白帽子と夏制服(兼体操服)を着用して登園及び降園します。(替えの私服は毎日持参)
- \* 赤白帽子に名札をつけてください。

**冬服装 [4～5月・10月～3月]**  
スマックと赤白帽子を着用してください。  
スマックの下は私服で結構です。



赤白帽子

左胸に名札をつける

当初、ポケットにハンカチやティッシュは、入れないでください

5月と9月は衣替え猶予期間として、  
夏・冬制服のどちらを着ても構いません。

**夏服装 (兼体操着) [6～9月]**  
夏制服として体操着を着用してください



赤白帽子

当初、ポケットにハンカチやティッシュは、入れないでください

5月と9月は衣替え猶予期間として、  
夏・冬制服のどちらを着ても構いません。

●通年

- \* スモック、帽子、靴に見分けやすいように、名前と目印をつけてください。
- \* スリッパ、サンダルは不可です。事故防止のため、必ず運動靴を履かせてください。
- \* 着脱の妨げになり、子どもの自立に影響しますので、「吊ズボン」「オーバーオール」「つなぎの服」「首周りのきつい服」は着用しないでください。
- \* はだし保育ですので、靴下と上履きは必要ありません。
- \* スモックは指定期間以外でも、体調や天候に合わせて自由に着用して結構です。



## 令和5年度 指定保育用品購入一覧表

【記号の見方】

◎…在園児・新入園児

○…新入園児

△…希望者のみ

### 文房具・楽器など

品名	価格 (円)	らいおん [5歳児]	ぞう [4歳児]	きりん [3歳児]	うさぎ [2歳児]	こりす りす [1歳児]	ひよこ [0歳児]
出席ノート	430	◎	◎	◎			
出席シール	300	◎	◎	◎			
名前ゴム印	300	○	○	○	○	○	○
名札	170	◎	◎	◎	◎		
誕生ブック	440	◎	◎	◎			
	300				◎		
おたより帳	220					◎	◎
	400					◎	◎
粘土	550	◎	◎				
	490			◎			
	250				◎		
粘土ケース (ヘラつき)	600	○	○	○	◎		
ヘラ	210	△	△	△	△		
粘土板	510	○	○	○	◎		
ハサミ (※)	460	○	○	○	◎		
道具箱	1,100	○	○	◎			
クレヨン	840	○	○	○	◎		
画用紙	290	◎	◎	◎	◎		
連絡ノート	140			○	○	◎	
サインペン	850	○	◎				
なわとび	440	○	◎				
のり	130	○	◎				
木工用ボンド	220	○	◎				
鍵盤ハーモニカ唄口	440	○					

※ハサミは左きき用があります。希望者は申込書提出時に担任に申し出てください。

※この表の表示価格は、消費税率10%を加算した価格です。税制改正等で消費税率が変更された場合は、変更税率に合わせて価格が変更となります。



制服・体操服・カバンなど

品名	価格 (円)	らいおん [5歳児]	ぞう [4歳児]	きりん [3歳児]	うさぎ [2歳児]	こりす りす [1歳児]	ひよこ [0歳児]
園児服	9,100	△	○	◎			
ズボン(冬制服)	5,500	△	○	◎			
スカート(冬制服)	5,900	△	○	◎			
スモック	1,550	○	○	○	◎		
帽子	3,000	○	○	◎			
通園カバン	3,800	○	○	○	◎		
防災赤白帽 (ネックガード付)	2,750	○	○	○	◎		
体操服(夏制服) 上着(105~125) (130)	1,650 1,950	○	○	○	◎		
体操服(夏制服) ズボン(105~125) (130)	1,300 1,580	○	○	○	◎		
夏帽子	1,600	○	○	◎			

※この表の表示価格は、消費税率10%を加算した価格です。税制改正等で消費税率が変更された場合は、変更税率に合わせて価格が変更となります。

