

きりん組[3歳児]

令和5年度 (2023 年度)



社会福祉法人 高針福祉会

西山保育園

〒465-0085

愛知県名古屋市名東区西山本通3丁目7番地2

電話 052-783-2424 FAX 052-783-2425

きりん組 [3歳児]

お友達と一緒に遊びを楽しむようになります。食事、着替え、排泄…なんでも「ひとりで」取り組みたい年頃で、見守りが大切です。



子ども 20 人に対して 1 人の職員が最低基準として配置されます。

一日の流れ

● 4月～10月

午前	
～9:00	登園・あそび
9:30～11:20	コーナー別自由あそび 散歩 クラス別のあそび 体操教室(火曜日)
11:30	給食

午後	
12:30	午睡
14:30	目覚め
14:45	おやつ
15:30～	随時降園

● 11月～3月

午前	
～9:00	登園・あそび
9:30～11:20	コーナー別自由あそび 散歩 クラス別のあそび 体操教室(火曜日)
11:30	給食

午後	
12:30	休息
13:00	あそび
14:45	おやつ
15:30～	随時降園

持ち物

- * 全てに名前を記入してください。
- * 布製の袋などは手作りでも構いません。(市販のもので結構です)
- * 次に記載をする物以外はその都度、お手紙やクラス便りでお知らせします。

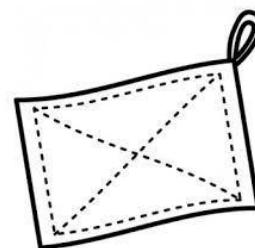
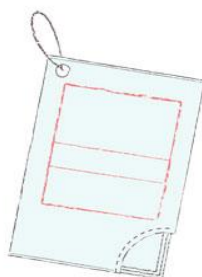
●新年度

※名前を書いてください。

持ち物	数	備考
ティッシュペーパー	2箱	箱に名前を書いて持って来てください。
雑巾	2枚	未使用(新品)のタオルを四つ折りで作ってください。(市販の物でも可です。)
ビニール袋 (M 350 mm×250 mm位の大きさ)	100枚	未使用(新品)で、厚さ 0.02 mm以上の物を持ってきてください。

ポリ袋 100枚
外袋に記名してください。

ティッシュ 2箱



雑巾 2枚

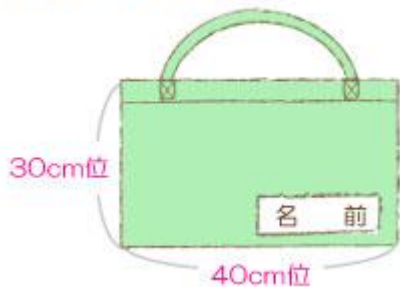
● 毎日の持ち物

持ち物	数	備考
通園カバン		(指定購入物)
連絡ノート		お子さんの様子や各種連絡事項をお知らせします。出席ノートに挟んで使用しますので、ご家庭で用意される場合は、A6 サイズ程度の大きさの物にしてください。
出席ノート		出席シールを貼ります。新学期にお渡しいたします。
手ふき	1 枚	33cm×33cm 位のハンドタオルのかどにひもをつけ、かけられる様にしてください。
スマック (指定期間)	1 枚	指定期間以外でも体調や天候に合わせて自由にお使いください。 (指定購入物) ポケットにハンカチを入れてください。
<p>【給食用品】</p> <p>*タオルハンカチ又は ハンドタオル</p> <p>*おしぼりケース又は ビニール袋</p>	1 枚	<p>おしぼりを、図のような給食袋に入れて持たせてください。ケースの場合は、ケースも毎日洗って、おしぼりは、毎日取り替えて清潔にしてください。</p> <p>★給食袋の作り方</p> <p>ゴムを通す (ヒモは不可)</p> <p>23cm位</p> <p>18cm位</p> <p>名 前</p> <p>椅子の背もたれに かけます。</p>
コップ	1 個	袋 (上図と同様の物で、ひもを通してください) に入れてください。

● 手さげ袋

- * 絵本やお昼寝用バスタオルの持ち帰りなど、必要に応じて使用します。
- * 少し大きめにしてください。
- * 持ち帰りましたら、翌日必ず持たせてください。

★手さげ袋サイズ



● 着替え

- * 汚した時などに使用する着替え用の衣類です。図のような着替え袋に入れて、園に置いておいてください。
- * 使用のたびに補充をお願いします。
- * 指定のサイズよりも、小さくならないようにしてください。

持ち物	数	備考
上着	2枚	
ズボン	2枚	
パンツ	2枚以上	園用のパンツを使用した場合は、新しいものをお返してください。
肌着(下着)	2枚	



● 体操服

- * 体操袋(着替え袋と同様のものをご用意ください)を、体操教室の日に持って来てください。早めに持ってきて園に置いておいても結構です。赤白帽子のみ園でお預かりさせていただきます。
- ※ 体操教室については、後日に詳細をお知らせしますので、それまでご家庭にて保管しておいてください。

● ビーチサンダル

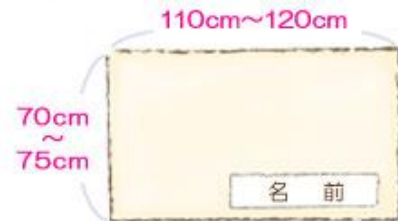
- * 緊急避難時に使用します。足に合ったサイズの物を、入園時及び進級時に名前を書いて、手さげ付ビニール袋に入れて持たせてください。今年度中は、園で預からさせていただきます。(クロックスタイプも可)

● お昼寝用品

布団・バスタオル

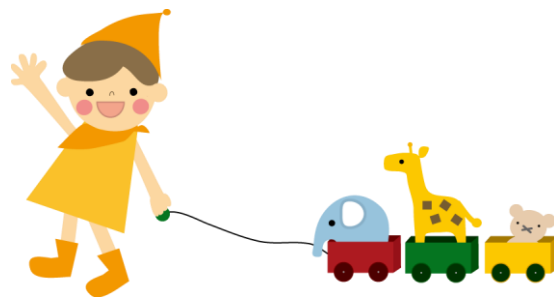
- * 敷布団はカバーをしてください。(袋状で掛け替えが簡単に出来るもの、サイズの合ったもの)
- * 敷布団は柔らかすぎない固めのものにしてください。(但しマットレスタイプは不可・三つ折りにたためるもの)
- * 敷布団サイズは 70cm~75cm × 110cm~120cm 位で、これ以上大きくならない様にしてください。
- * 枕は不要です。
- * 掛け布団として、バスタオルまたは綿毛布を使用します。
- * 夏期午睡期間のみ、バスタオル(2 枚)になります。詳細は、後日お知らせします。
- * 毎週金曜日、又は土曜日に持ち帰ります。シーツを洗濯し、布団を干して、月曜日にまた持参してください。(布団を持ち帰る際には、布団が入る位の大きさと、手さげ付の袋があると便利です。)

★ふとんサイズ



パジャマ

- * ご家庭にある着やすいもので結構です。
- * ボタンの留め外しが上手に出来ないお子さんは、練習を兼ねて前開きボタンのパジャマをお勧めします。(ボタンの留め外しが上手に出来ないお子さんは、ご家庭にて練習をしてください。)
- * パジャマ袋(着替え袋と同様のものをご用意ください)に 1 着入れてください。また、脱いだ衣服がはいる大きさと用意してください。



服装

季節により変更がありますので、その都度、お手紙やクラス便りでお知らせしています。

冬制服・帽子・夏制服(兼体操服)・夏帽子・スマックは指定購入物です。

●冬期間

- * 4月～5月及び10月～3月です。(但し5・6月と9・10月は衣替え猶予期間)
- * 冬期間は、帽子と冬制服上着を着用して登園及び降園します。(制服の下は私服)
- * 冬制服上着左胸には名札をつけてください。
- * 冬制服のズボン及びスカートは、あらかじめ指定をした日には、必ず着用するようにお願いします。その他の日は、私服のズボンを着用してください。
- * スマックは毎日、持参してください。日中は、スマックで過ごします。**スマックのポケットにはハンカチを入れておいてください。**

●夏期間

- * 6月～9月(但し5・6月と9・10月は衣替え猶予期間)
- * 夏期間は夏帽子と夏制服(兼体操服)を着用して登園及び降園します。(替えの私服は毎日持参)
- * 夏帽子右側メッシュ部分に名札をつけてください。

冬服装 [4～5月・10月～3月]
冬制服上着と帽子を着用して下さい。
制服の下は私服で結構です。



左胸に名札をつける


ポケットにはハンカチを入れてください

5月と9月は衣替え猶予期間として、夏・冬制服のどちらを着ても構いません。

冬制服のズボン及びスカートは、行事など指定した日に着用して下さい。



夏服装(兼体操着) [6～9月]
夏制服として体操着を着用して下さい。



名札

見分けやすいように目印をつけてください

夏帽子メッシュ部分
・右側… 名札をつける

ポケットにはハンカチを入れてください

5月と9月は衣替え猶予期間として、夏・冬制服のどちらを着ても構いません。

● 通年

- * スモック、帽子、靴に見分けやすいように、名前と目印をつけてください。
- * スリッパ、サンダルは不可です。事故防止のため、必ず運動靴を履かせてください。
- * 着脱の妨げになり、子どもの自立に影響しますので、「吊ズボン」「オーバーオール」「つなぎの服」「首周りのきつい服」は着用しないでください。
- * はだし保育ですので、靴下と上履きは必要ありません。
- * スモックは指定期間以外でも、体調や天候に合わせて自由に着用して結構です。
- * スカートは、遊びに支障をきたす場合がありますので、ズボンやキュロットでの登園をお勧めします。



令和5年度 指定保育用品購入一覧表

【記号の見方】

◎…在園児・新入園児

○…新入園児

△…希望者のみ

文房具・楽器など

品名	価格 (円)	らいおん [5歳児]	ぞう [4歳児]	きりん [3歳児]	うさぎ [2歳児]	こりす りす [1歳児]	ひよこ [0歳児]
出席ノート	430	◎	◎	◎			
出席シール	300	◎	◎	◎			
名前ゴム印	300	○	○	○	○	○	○
名札	170	◎	◎	◎	◎		
誕生ブック	440	◎	◎	◎			
	300				◎		
	220					◎	◎
おたより帳	400					◎	◎
粘土	550	◎	◎				
	490			◎			
	250				◎		
粘土ケース (へらつき)	600	○	○	○	◎		
へら	210	△	△	△	△		
粘土板	510	○	○	○	◎		
ハサミ (※)	460	○	○	○	◎		
道具箱	1,100	○	○	◎			
クレヨン	840	○	○	○	◎		
画用紙	290	◎	◎	◎	◎		
連絡ノート	140			○	◎		
サインペン	850	○	◎				
なわとび	440	○	◎				
のり	130	○	◎				
木工用ボンド	220	○	◎				
鍵盤ハーモニカ唄口	440	◎					

※ハサミは左きき用があります。希望者は申込書提出時に担任に申し出てください。

※この表の表示価格は、消費税率10%を加算した価格です。税制改正等で消費税率が変更された場合は、変更税率に合わせて価格が変更となります。

制服・体操服・カバンなど

品名	価格 (円)	らいおん [5 歳児]	ぞう [4 歳児]	きりん [3 歳児]	うさぎ [2 歳児]	こりす りす [1 歳児]	ひよこ [0 歳児]
園児服	9,100	△	○	◎			
ズボン (冬制服)	5,500	△	○	◎			
スカート (冬制服)	5,900	△	○	◎			
スモック	1,550	○	○	○	◎		
帽子	3,000	○	○	◎			
通園カバン	3,800	○	○	○	◎		
防災赤白帽 (ネックガード付)	2,750	○	○	○	◎		
体操服(夏制服) 上着(105~125)	1,650	○	○	○	◎		
(130)	1,950						
体操服(夏制服) ズボン(105~125)	1,300	○	○	○	◎		
(130)	1,580						
夏帽子	1,600	○	○	◎			

※この表の表示価格は、消費税率10%を加算した価格です。税制改正等で消費税率が変更された場合は、変更税率に合わせて価格が変更となります。

