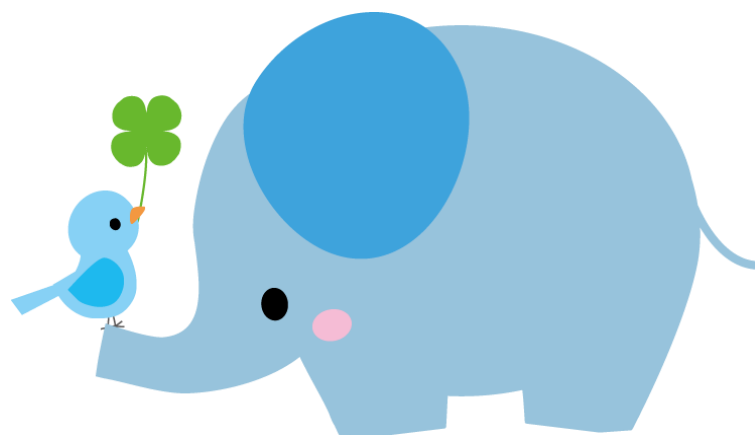


# ぞう組[4歳児]

令和2年度 (2020年度)



社会福祉法人 高針福祉会

西山保育園

〒465-0085

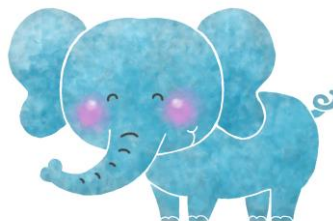
愛知県名古屋市名東区西山本通3丁目7番地2

電話 052-783-2424 FAX 052-783-2425

## そう組 [4 歳児]

仲良しの友達ができ、いたるところで小グループになり遊んでいるそう組です。先生や友達との会話にも毎日花が咲き、なかなかおしゃべりが止まらないのです。

\* 子ども 30 人に対して 1 人の職員が最低基準として配置されま  
す。



### 一日の流れ

午前		午後	
~9:00	登園・あそび	12:30	休息 (夏のみ午睡 13:00~14:30)
9:30~11:20	コーナー別自由あそび 散歩 クラス別のあそび 体操教室(火曜日)	13:00	あそび
11:30	給食	14:40	おやつ
		15:30~	随時降園

### 持ち物

- \* 布製の袋などは手作りでも構いません。(市販のもので結構です)
- \* 次に掲載する物以外はその都度、お手紙やクラス便りでお知らせします。
- \* 全てに名前を記入してください。

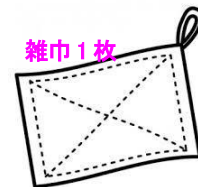
ティッシュ 2箱 1箱



● 新年度

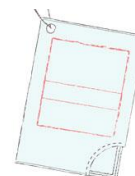
※全て名前を書いて下さい。クラスで使用します。

雑巾 1枚




持ち物	数	備考
ティッシュペーパー	2箱	箱に名前を記入して持って来てください。
雑巾	1枚	未使用(新品)のタオルを四つ折りで作ってください。(既製品でも可)
ポリ袋 (230 mm × 340 mm位の大きさ)	100枚	未使用(新品)で、厚さ 0.02 mm以上の物を持って来てください。

ポリ袋



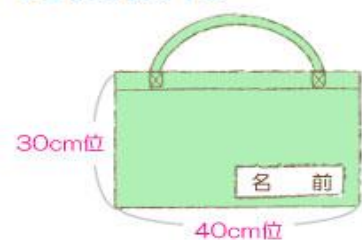
● 毎日の持ち物

持ち物	数	備考
通園カバン		(指定購入物)
出席ノート		出席シールを貼ります。新学期にお渡しいたします。
手ふき	1 枚	33cm×33cm 位のハンドタオルのかどにひもをつけ、かけられる様にしてください。
スモック(指定期間)	1 枚	指定期間以外でも体調や天候に合わせて自由にお使いください。(指定購入物)ポケットにハンカチを入れてください。
<p>【給食用品】</p> <p>* タオルハンカチ又は                                 ハンドタオル</p> <p>* おしぼりケース</p>	1 組	<p>* 袋にタオルハンカチ(ハンドタオル)と、ビニール袋を入れて下さい。園で濡らして、食事途中の手拭きや食後の口拭きに使用します。</p> <p>* タオルハンカチ(ハンドタオル)は、毎日取り替え、清潔にしてください。</p> <p>★給食・ハミガキ袋の作り方</p> 
<p>【ハミガキ用品】</p> <p>* ハブラシ(キャップ付)</p> <p>* コップ</p>	1 組	袋(上図と同様の物)にハブラシとコップ(プラスチック製の物)を入れてください。

手さげ袋

- \* 絵本やお昼寝用バスタオルの持ち帰りなど、必要に応じて使  
用します。

★手さげ袋サイズ



\* 少し大きめにして下さい。持ち帰りましたら、翌日必ず持たせてください。

● 着替え

\* 汚してしまった時などに使用する着替え用の衣類です。右図のような着替え袋に入れて、園に置いておいて下さい。

\* 使用のたびに補充をお願いします。

持ち物	数	備考
上着	2 枚	
ズボン	2 枚	
パンツ	2 枚	園用を使用した場合は、新しいものをお返してください。
手提げ付きビニール袋	1 枚	以前スーパーで配布されていたような形のもの。 汚れた物を入れて持ち帰ります。 大きく名前を書いてください。



● お昼寝用品

\* 夏季以外お昼寝はありませんので、布団は必要ありません。

\* 夏季のお昼寝にはバスタオルを 2 枚使用します。詳細は時期になりましたら、再度お知らせします。

● 体操服

\* 体操袋(着替え袋と同様のものをご用意下さい)に赤白帽子と一緒にに入れて、体操教室の日に持って来て下さい。早めに持ってきて園に置いておいても結構です。赤白帽子のみは、初回時の体操教室にて使用后、暫く園でお預かりさせていただきます。

※体操教室については、後日に詳細をお知らせしますので、それまでご家庭にて保管しておいてください。

● ピーチサンダル

\* 緊急避難時に使用します。足に合ったサイズの物を、入園時及び進級時に名前を書いて手さげ付ビニール袋に入れて持たせてください。今年度中は、園で預らせていただきます。

## 服装

季節により変更がありますので、その都度、お手紙やクラス便りでお知らせしています。

制服・帽子・夏制服(兼体操服)・夏帽子・スマックは指定購入物です。

### ●冬期間

- \* 4月～5月及び10月～3月です。(但し5・6月と9・10月は衣替え猶予期間)
- \* 冬期間は帽子と冬制服上着を着用して登園及び降園します。(制服の下は私服)
- \* 冬制服上着左胸には名札をつけてください。
- \* 冬制服のズボン及びスカートは、あらかじめ指定をした日には、必ず着用するようにお願いします。その他の日は、私服のズボン等でも可能とします。
- \* スマックは毎日、持参して下さい。日中は、スマックで過ごします。スマックのポケットにはハンカチを入れておいてください。

### ●夏期間

- \* 6月～9月(但し5・6月と9・10月は衣替え猶予期間)
- \* 夏期間は夏帽子と夏制服(兼体操服)を着用して登園及び降園します。(替えの私服は毎日持参)
- \* 夏帽子左メッシュ部分に名札をつけて下さい。

**冬服装 [4～5月・10月～3月]**  
冬制服上着と帽子を着用して下さい。  
制服の下は私服で結構です。



左胸に名札をつける  
ポケットには、ハンカチを入れて下さい

5月と9月は衣替え猶予期間として、夏・冬制服のどちらを着ても構いません。

冬制服のズボン及びスカートは、行事など指定した日に着用して下さい。



**夏服装(兼体操着) [6～9月]**  
夏制服として体操着を着用して下さい。



名札  
夏帽子メッシュ部分  
・右側… 名札をつける  
ズボンのポケットにはハンカチを入れて下さい

5月と9月は衣替え猶予期間として、夏・冬制服のどちらを着ても構いません。

● 通年

- \* スモック、帽子、靴に見分けやすいように、名前と目印をつけてください。
- \* スリッパ、サンダルは不可です。事故防止のため、必ず運動靴を履かせてください。
- \* 着脱の妨げになり、子どもの自立に影響しますので、「吊ズボン」「オーバーオール」「つなぎの服」「首周りのきつい服」は着用しないでください。
- \* はだし保育ですので、靴下と上履きは必要ありません。
- \* スモックは指定期間以外でも、体調や天候に合わせて自由に着用して結構です。
- \* スカートは、遊びに支障をきたす場合がありますので、ズボンやキュロットでの登園をお勧めします。



## 令和2年度 指定保育用品購入一覧表

【記号の見方】

◎…在園児・新入園児

○…新入園児

△…希望者のみ

## 文房具・楽器など

品名	価格 (円)	らいおん [5 歳児]	ぞう [4 歳児]	きりん [3 歳児]	うさぎ [2 歳児]	こりす りす [1 歳児]	ひよこ [0 歳児]
出席ノート	440	◎	◎	◎			
出席シール	270	◎	◎	◎			
名前ゴム印	270	○	○	○	○	○	○
名札	150	◎	◎	◎	◎		
誕生ブック	380	◎	◎	◎			
	210				◎	◎	◎
諸費徴収袋	250						
	60	◎	◎	◎	◎	◎	◎
おたより帳	400					◎	
	440						◎
粘土	500	◎	◎				
	470			◎			
	230				◎		
粘土ケース (ヘラつき)	530	○	○	○	◎		
ヘラ	180	△	△	△	△		
粘土板	500	○	○	○	◎		
ハサミ (※)	530	○	○	○	◎		
道具箱	880	○	○	◎			
クレヨン	840	○	○	○	◎		
画用紙	270	◎	◎	◎	◎		
連絡ノート	140			○	○	◎	
サインペン	850	○	◎				
なわとび	420	○	◎				
のり	100	○	◎				
木工用ボンド	200	○	◎				
鍵盤ハーモニカ唄口	440	◎					

※ハサミは左きき用があります。希望者は申込書提出時に担任に申し出てください。

※この表の表示価格は、消費税率10%を加算した価格です。税制改正等で消費税率が変更された場合は、変更税率に合わせて価格が変更となります。

制服・体操服・カバンなど

品名	価格 (円)	らいおん [5 歳児]	ぞう [4 歳児]	きりん [3 歳児]	うさぎ [2 歳児]	りす [1 歳児]	ひよこ [0 歳児]
園児服	7,400	△	○	◎			
ズボン (冬制服) 【男児】	4,600	△	○	◎			
スカート (冬制服) 【女児】	4,900	△	○	◎			
スモック	1,500	○	○	○	◎		
帽子	2,600	○	○	◎			
通園カバン	3,600	○	○	○	◎		
赤白帽 (ネックガード付)	1,120	○	○				
防災赤白帽 (ネックガード付)	2,750	△	△	○	◎		
体操服(夏制服) 上着(105~125)	1,600	○	○	○	◎		
(130)	1,800						
体操服(夏制服) ズボン(105~125)	1,200	○	○	○	◎		
(130)	1,490						
夏帽子	1,600	○	○	◎			

※この表の表示価格は、消費税率10%を加算した価格です。税制改正等で消費税率が変更された場合は、変更税率に合わせて価格が変更となります。

